



SS-Science Camp I 活動報告

7月下旬・2泊3日 茨城つくば 科学技術に触れてみよう！

茨城県自然博物館

豊富な館内展示だけでなく、広大な敷地を活かした屋外展示が魅力の博物館。



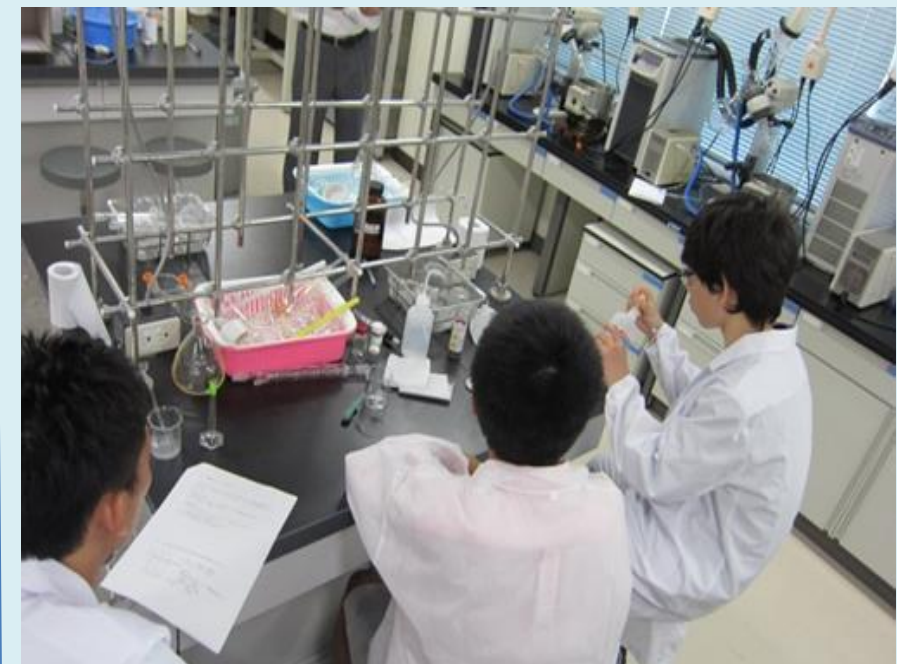
高エネルギー加速器研究機構

日本最大級の加速器を有する第一線級の施設。大学・企業・海外の研究者との共同研究も多数。



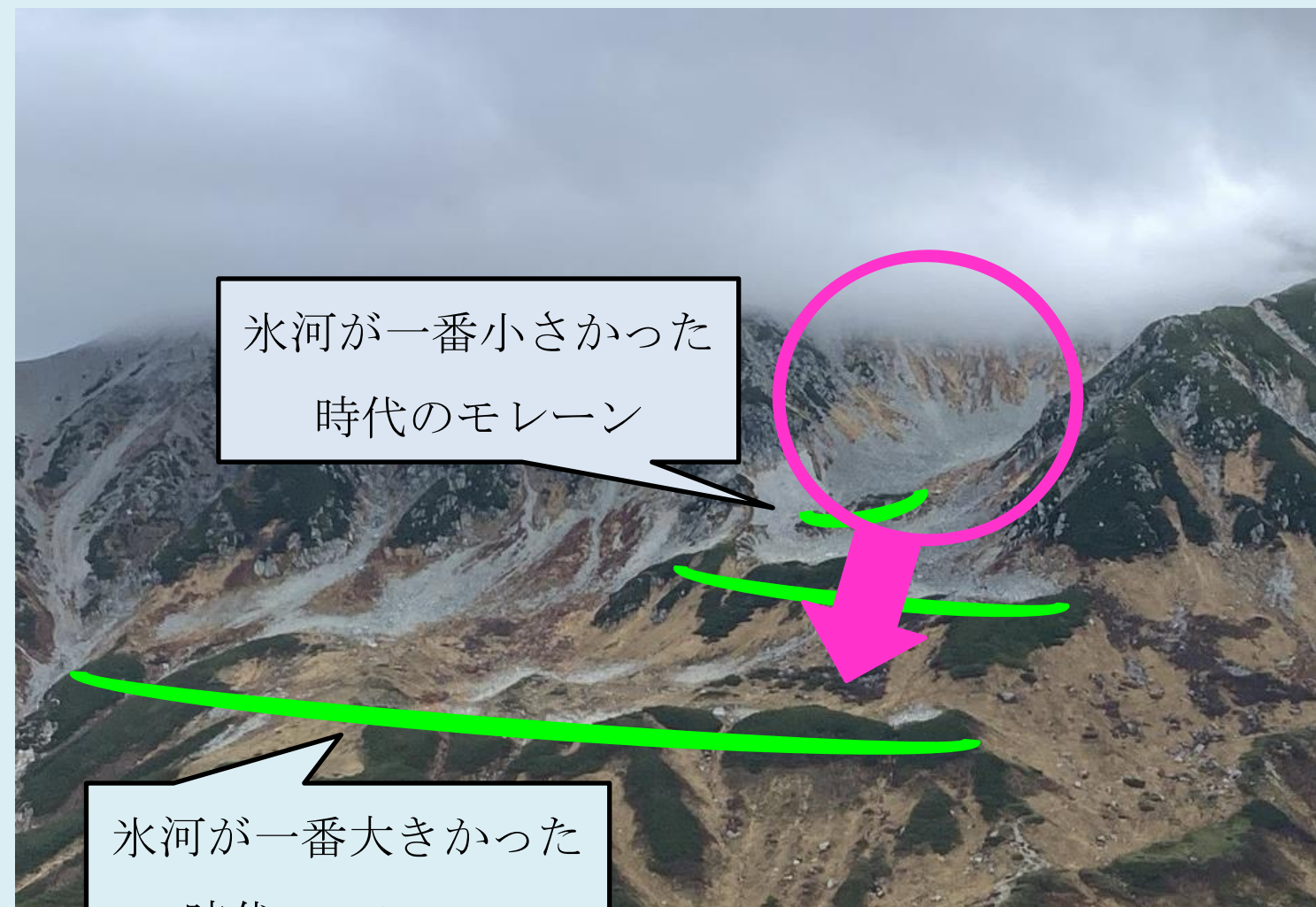
茨城大学 理学部

茨城大学理学部の施設で実験に挑戦！実際に教授や学生からの直接指導。





SS-ScienceCamp II 「立山の風景から推測できる氷河」 活動報告



氷河が一番小さかった時代のモレーン

氷河が一番大きかった時代のモレーン

※氷河:重力により流動する氷

① **山間部**に雪が降り、堆積して氷になる



② 傾斜に沿って氷が移動する

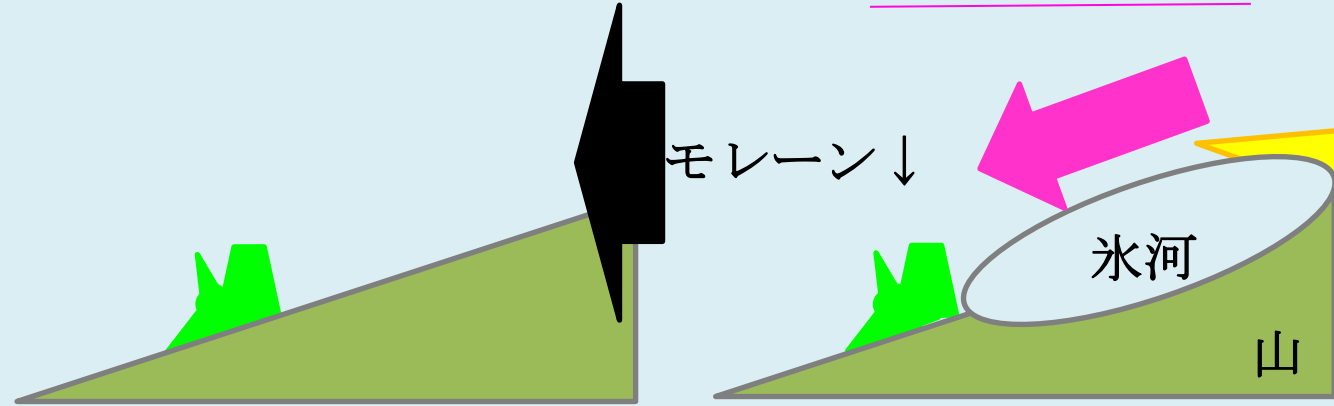


③ 氷と山の摩擦で**岩くず**が削り取られ、
氷河の前方に堆積する



④ 氷河が溶けて**岩くず**だけが残る
(残った岩くずから出来た土手を**モレーン**という)

氷河の動く向き



モレーンを見つけられると、
当時の氷河の位置がわかる！



SS-ScienceCamp II 「立山の植生」 活動報告

弥陀ヶ原



水分が溜まった**湿性植物**
スゲ・ミズバショウ
矮小な**オオシラビソ**

森林限界

高山帯

2500m

亜高山帯

1700m

山地帯

700m

丘陵帯

室堂平



木本は**ハイマツ**のみ
草本の**高山植物**が見られる

称名滝



急斜面には**ブナ林**
平地には**スギ林**が存在する



Field Study (伊豆大島研修) 活動報告

1
日
目



8:35

大島へ移動

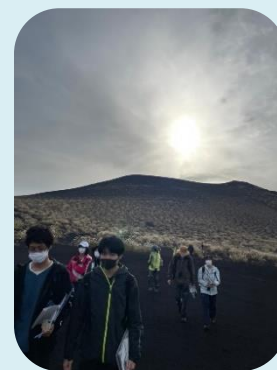
10:35

実習(火山博物館→割れ目噴火口→溶岩先)

16:20

ミーティング

2
日
目



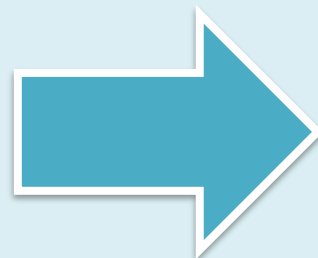
8:30

実習 (カルデラ内の遷移観察→溶岩流観察→火口→三原神社)

16:30

ミーティング

3
日
目



8:30

実習 (笠松海岸→筆島→波浮港→地層切断面→照葉樹林)

16:20

竹島栈橋に帰着、解散



Field Study (伊豆大島研修) 活動報告

一万人に好かれるより
あなたに好かれたたいアシタバ

今回ご紹介するアシタバは、昔から伊豆七島に
広く自生している日本の固有種です。

その昔、伊豆七島や三宅島の火山噴火によって
植物が焼き尽くされた後、真っ先に芽を出した
のがアシタバだと言われています。





Field Study (伊豆大島研修) 活動報告

裏砂漠の絶景!!!
～黄金のススキ野～

裏砂漠では、スコリアの様子やパッチ状植物を観察することで、裸地の植生回復を見ました。

しかし私たちは
ここを見ました!



Field Study (伊豆大島研修) 活動報告

大島

行くなら

市立千葉

理数科

この地層は世界最大級の
露頭で、地域住民からはバ
ームクーヘンの地層として
親しまれています
黒と茶色の模様は近くの
火山が繰り返し噴火した
ことを示しています。

いざ、行かん

創造と発見の世界へ

千葉市立千葉高等学校

理数科 2 年次



スーパーサイエンスハイスクール
令和4年度～令和8年度 文部科学省 研究指定校

SS-Field Study (屋久島・九州研修) 活動報告

種子島 JAXA 研修



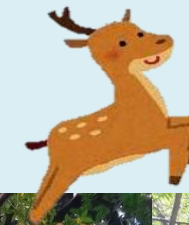
世界へ羽ばたく科学者たち

CHIBA MUNICIPAL CHIBA HIGH SCHOOL
Super Science High School Designated by the Ministry of Education, Culture, Sports, Science and Technology



SS-Field Study (屋久島・九州研修) 活動報告

樹齢千年を超えるヤクスギの生命力！ 屋久島研修



屋久島では樹齢千年を超える個体をヤクスギ、
それより若い個体をコスギと呼びます。

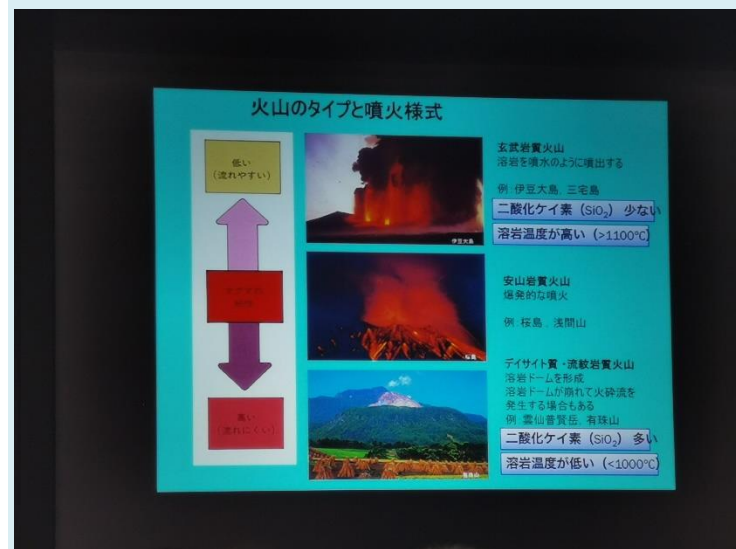
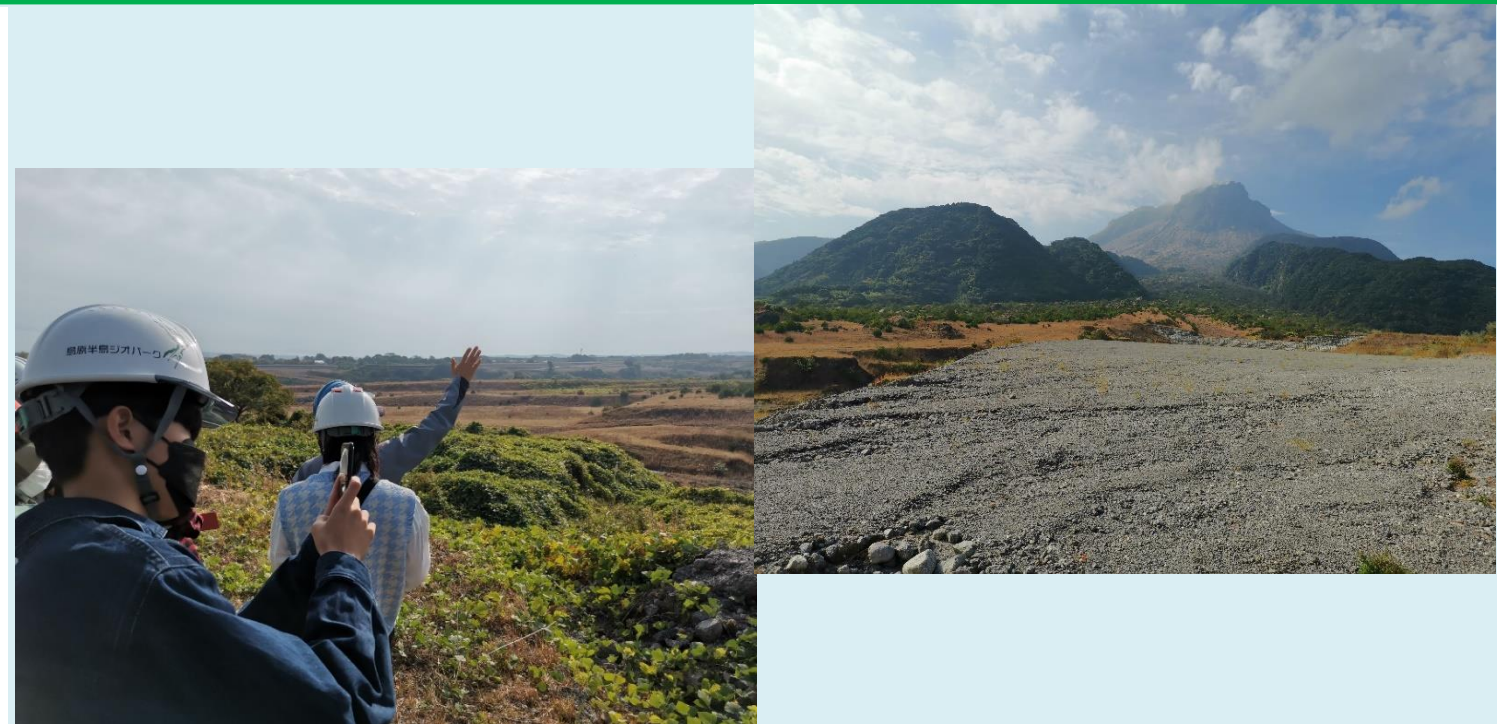




SS-Field Study (屋久島・九州研修) 活動報告

佐賀県窯業技術センター研修 有田焼の魅力！

磁器は骨材（石英）をガラスで完全に密着したものの約 1300°C で焼成！



噴火当時の報道車が
が今もそのままに・・・

雲仙普賢岳地震災害研修



「SSH 野外実習基礎講座」 活動報告



海底に積もった地層が隆起して千葉県ができました。鵜原理想郷では火山灰層や砂泥互層を観察できます。

黒い地層は火山灰

大きな断層は地震の証拠

鴨川には大きな結晶片岩の塊があります。海溝に入った岩が圧縮されて姿を変えた変成岩と呼ばれる岩で、表面がキラキラしています。

