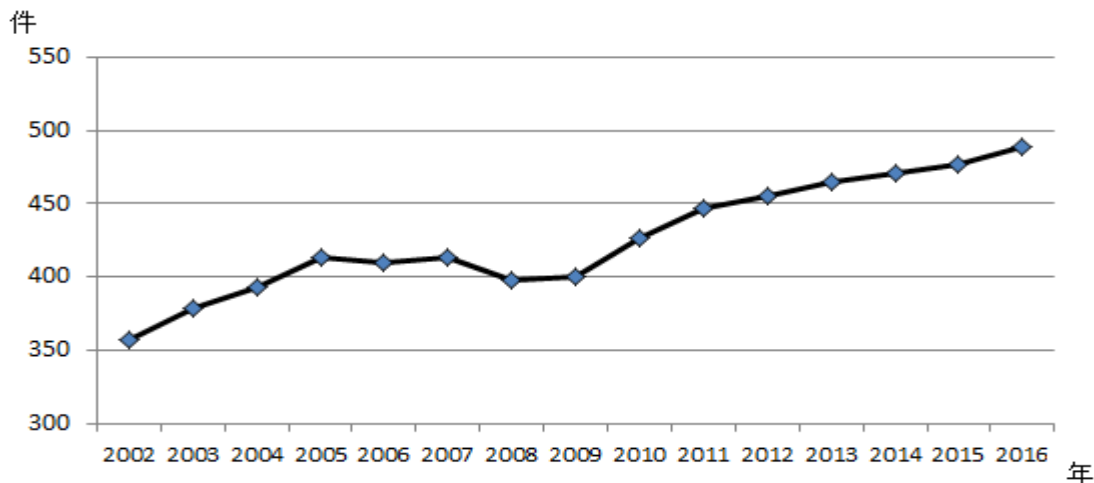
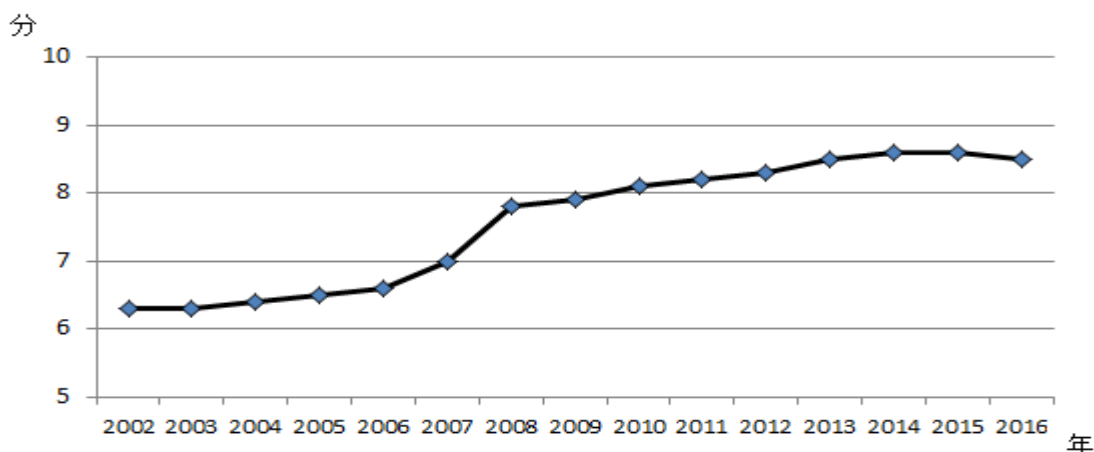


次の資料は、日本における救急車の搬送状況をまとめたものです。資料1から資料4のうち、3つ以上の資料から読み取れることを示し、それについてあなたの考えを述べてください。
 字数は句読点を含めて500字～600字とします。

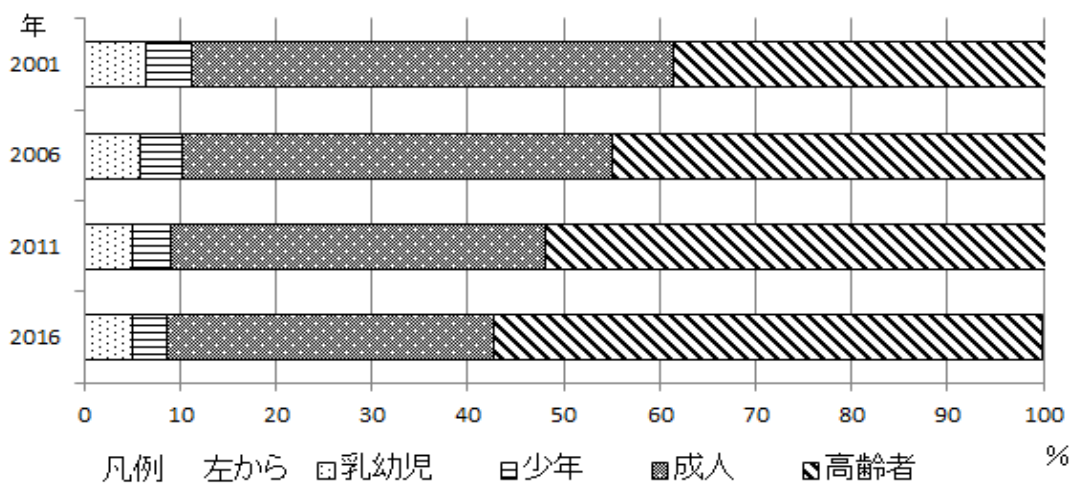
資料1 人口1万人当たりの平均救急出動件数の推移



資料2 現場到着所要時間の推移



資料3 年齢区分別搬送人員数の割合の推移（5年ごと）



(注) 年齢区分の定義

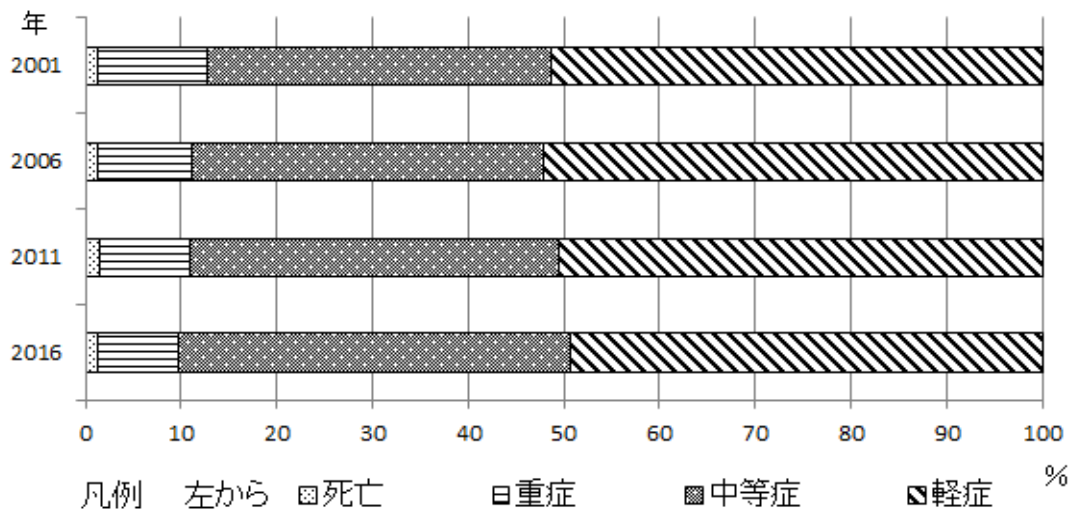
乳幼児：満7歳未満

少年：満7歳以上満18歳未満

成人：満18歳以上65歳未満

高齢者：満65歳以上

資料4 傷病程度別搬送人員数の割合の推移（5年ごと）



(注) 傷病程度の区分の定義

重 症：傷病程度が3週間以上の入院加療を必要とするもの（長期入院診療）。

中等症：傷病程度が重症又は軽症以外のもの（入院診療）。

軽 症：傷病程度が入院加療を必要としないもの（外来診療）。

出典 総務省消防庁ホームページ「平成29年度版 救急救助の現況」内のデータからグラフを作成した。